

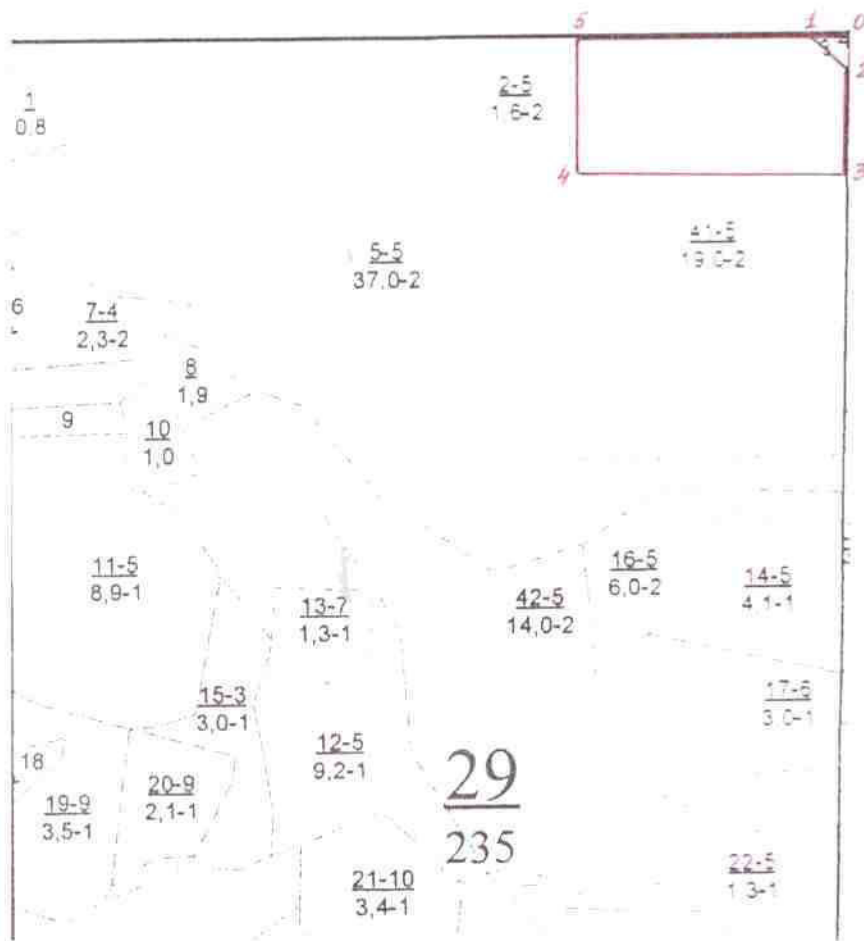


Утверждаю
 Директор ООО «ЛХП Таволга»
А.А. Мингазов /А.А. Мингазов/
 « 11 » сентября 2019 г.

ПРОЕКТ ЛЕСОВОССТАНОВЛЕНИЯ
 (организационно-технологическая схема) на весну 2020 года

Участковое лесничество Краснооктябрьское, лесной участок _____
 Арендатор лесного участка: ООО «ЛХП Таволга»
 Номер квартала 29, номер выдела 41, площадь участка 6,4 га.
 Группа лесов 2, категория защитности эксплуатационные, главная порода сосна,
 сопутствующие породы _____
 Вид культур – сплошные культуры сосны

План участка, масштаб 1:10000



Экспликация объекта				
Номера точек	Направление румбы (азимуты) линий, °	Длина линий, м		
Приложения				
0-1	ЮВ 77°30'	43		
Лесосека				
Номер лесосеки	Площадь лесосеки, га	Номера точек	Направление румбы (азимуты) линий, °	Длина линий, м
	6,4	1-2	ЮВ 62°00'	63
		2-3	ЮВ 41°30'	159
		3-4	ЮВ 77°30'	360
		4-5	СЗ 41°15'	181
		5-4	СЗ 77°30'	311

1. Категория лесовосстановительной площади: вырубка (год вырубки), гарь, редина, прогалина, состояние очистки: вырубка 2019 г., состояние очистки удовлетворительное
2. Рельеф, механический состав почвы, степень влажности: рельеф – ровный, местами слабо пониженный, почва влажная суборь
3. Напочвенный покров (важнейшие растения индикаторы, степень задернения почвы): кислица, трицветов мох, группанка круглолистная, майник, черника
4. Тип леса, тип лесорастительных условий Смчер, В₃
5. Наличие естественного возобновления (по породам) тыс. шт/га _____
6. Захламленность - куб.м, наличие пней 682 шт/га, средний диаметр 24 см
7. Зараженность почвы вредителями, вид, шт./га – обследование не проводилось
8. Состав, возраст, полнота, класс бонитета, реконструируемого насаждения _____
9. Способ реконструкции: ширина, и направление коридоров, кулис, размещение окон -
10. Сроки и виды подготовки площади, применяемые машины и орудия _____
11. Способы и время обработки почвы (механизированная, ручная, сплошная, полосами, бороздами, террасирование, площадками), глубина обработки почвы 0,22 м, трактор ГДТ – 55, МТЗ-892 плуг ПКЛ – 70, осень 2019 г.
12. Размещение и размеры площадок, террас, полос, борозд на площади и их направление – с Запада на Восток
13. Метод и способ создания культур (посадка сеянцами, саженцами, посев рядовой комбинированный, ручной, механизированный) – ручная посадка сеянцами сосны обыкновенной 1 – летней.
14. Количество посадочных мест на 1 га тыс. шт. – 4,1
15. Размещение посадочных мест: расстояние между рядами (площадками) – 4,0*0,6
16. Схема размещения пород С-С-С
17. Потребность в посадочном материале на 1 га 4,1 тыс. шт. и на всю площадь – 26,2 тыс. шт. по породам: сосны обыкновенной 1-летней.
18. Характеристика посадочного материала по породам: возраст (1 летн.), диаметр корневой шейки (2мм), высота стволика (12см), селекционная категория – улучшенные
19. Виды и способы ухода, их кратность: агротехнический уход механизированным способом, трактор МТЗ-892, МТЗ-80, культиватор КЛБ-1,7.
1-й год 2020 год 3 раза
2-й год 2021 год 2 раза
3-й год 2022 год 1 раз
20. Противопожарные и защитные мероприятия – прокладка минерализованных полос.
21. Показатели оценки восстанавливаемых лесов для признания работ по лесовосстановлению выполненными - возраст (7 лет), количество деревьев главных пород, тыс. шт. на 1 га 2000, средняя высота деревьев главных пород, 1,2 м.

Составил:

Инженер д/х

Ширгина И.В. /Ширгина И.В./

Проверил:

Главный инженер



/Зыков Д.В./